



MADE IN
GERMANY

AVEL
SYSTEMTECHNIK

Ein sicheres **Alusystem** -
Viele hochwertige **Lösungen**

Produktbroschüre

Die **AVEL-Systemtechnik GmbH** ist ein Familienunternehmen, welches sich eines zum Ziel gemacht hat: absolut zufriedene Kunden, deren maßgeschneiderte Systeme für Ihre Terrasse und Ihren Garten eine Lösung voller Design und Qualität darstellt. Verlassen Sie sich auf unsere hochwertigen Produkte für Ihren Outdoor-Bereich mit unseren Aluminium-Konstruktionen.

Das Unikat dabei ist die Kombination der **AVEL-Systemtechnik GmbH** - dessen Spezifikation maßgeschneiderte Terrassenüberdachungen und Flachdächer sind - mit dem zertifizierten Elektro-Meisterbetrieb **AVEL-Elektrotechnik**. Unser geprüfter Elektrobetrieb ist Ihr Partner für Gebäude- & Haustechnik, Photovoltaik, Stromspeicher sowie E-Mobilität. Jedes Ihrer Anliegen zum Thema **Elektrotechnik** kann so schneller und effizienter innerhalb einer Firma gelöst werden.

AVEL-Systemtechnik GmbH

Hauptstraße 118
73061 Ebersbach an der Fils

Tel.: **07163 – 94992 30**
E-Mail: post@avel-systemtechnik.de
Webseite: www.avel-systemtechnik.de

Öffnungszeiten

Montag bis Freitag
09:00 – 16:00 Uhr

AVEL-Elektrotechnik

Hauptstraße 118
73061 Ebersbach an der Fils

Tel.: **07163 – 94992 30**
E-Mail: post@avel-elektrotechnik.de
Webseite: www.avel-elektrotechnik.de

Öffnungszeiten

Montag bis Freitag
09:00 – 16:00 Uhr

Ansprechpartner | AVEL-Gruppe



Alexander Dederer
Vertrieb



Alexander Avramenko
Elektrotechnik-Meister



Valerie Dederer
B.Sc. Bauingenieurin/ Finanzen



Paul Dederer
Projektleiter/ Technischer Produktdesigner



Philip Dederer
Vertriebsinnendienst



Andreas Kobrysev
Marketingmanagement



Profitieren Sie von unserer Erfahrung!



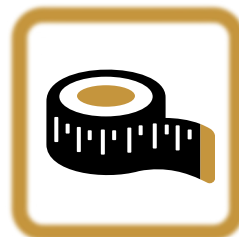
Unverbindliche und kompetente Beratung



Wertsteigerung Ihrer Immobilie



10 Jahre Hersteller-Garantie



Individuelle Maßanfertigung



Erweiterbare Produkte



Kurze Lieferzeiten



MADE IN GERMANY



Elektro-Meisterbetrieb aus einer Hand

Entdecken Sie unser umfangreiches Farbspektrum für Aluminiumprofile. **AVEL**-Produkte sind in **156 RAL-basierten Pulverbeschichtungen** mit feiner Struktur erhältlich. Aus diesem breiten Sortiment wurden **7 Standardfarben** und **25 Signature-Farben** ausgewählt. Diese entsprechen den beliebtesten Farben im Bereich Outdoor-Living-Produkte. Dank der Vielseitigkeit der Farboptionen erhält jedes Projekt ein einzigartiges und persönliches Erscheinungsbild.

Signature- und andere Farben aus unserer Farbkollektion: Aufpreis von 15% (Basispreis exklusive Verglasung).



Standardfarben

Vorratsfarben ohne Aufpreis



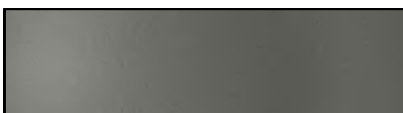
RAL7016st
Anthrazitgrau mit Feinstruktur



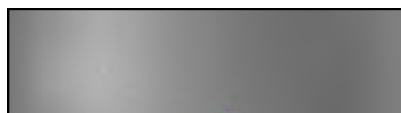
RAL9006st
Weißaluminium mit Feinstruktur



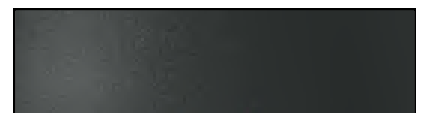
RAL9016
Verkehrsweiß glänzend



RAL7039st
Quarzgrau mit Feinstruktur



RAL9007st
Graualuminium mit Feinstruktur



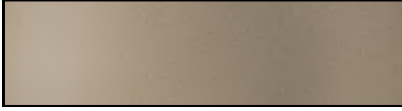
RAL9005st
Schwarz mit Feinstruktur



DB703st
Dunkelgrau mit Feinstruktur



RAL1013st
Perlweiß mit Feinstruktur



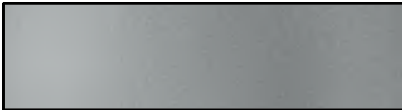
RAL1019st
Graubeige mit Feinstruktur



RAL6008st
Braungrün mit Feinstruktur



RAL6009st
Tannengrün mit Feinstruktur



RAL7004st
Signalgrau mit Feinstruktur



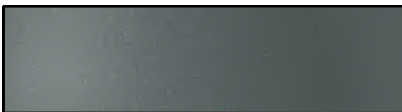
RAL7006st
Beigegrü mit Feinstruktur



RAL7013st
Braungrau mit Feinstruktur



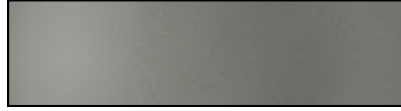
RAL7015st
Schiefergrau mit Feinstruktur



RAL7021st
Schwarzgrau mit Feinstruktur



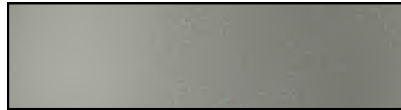
RAL7022st
Umbragrau mit Feinstruktur



RAL7023st
Betongrau mit Feinstruktur



RAL7024st
Graphitgrau mit Feinstruktur



RAL7030st
Steingrau mit Feinstruktur



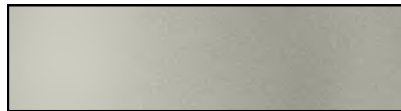
RAL7032st
Kieselgrau mit Feinstruktur



RAL7035st
Lichtgrau mit Feinstruktur



RAL7037st
Staubgrau mit Feinstruktur



RAL7044st
Seidengrau mit Feinstruktur



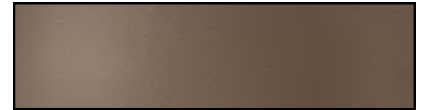
RAL8016st
Mahagonibraun mit Feinstruktur



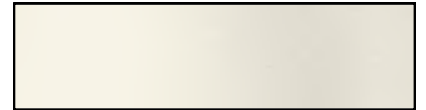
RAL8019st
Graubraun mit Feinstruktur



RAL8022st
Schwarzbraun mit Feinstruktur



RAL8025st
Blassbraun mit Feinstruktur



RAL9001st
Cremeweiß mit Feinstruktur



RAL9004st
Signalschwarz mit Feinstruktur



RAL9010st
Reinweiß mit Feinstruktur



RAL9016st
Verkehrsweiß mit Feinstruktur

*Signature
Farben*



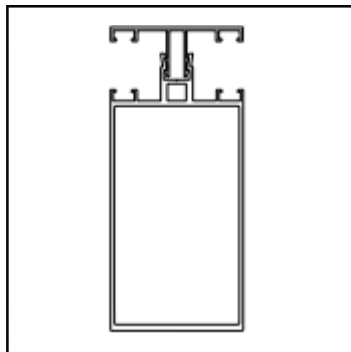
Genießen Sie Ihre Veranda mit unseren Systemen ohne thermische Trennung, bestehend aus Polycarbonat oder Verbundsicherheitsglas. Die Montage Ihrer Überdachung geschieht maßgeschneidert oder in gängigen Größen. Unsere Pfosten verfügen über einen intelligenten Wasserablauf unter dem Rinnenprofil. Alle Produktlinien sind mit einer integrierten Wasserableitung, hochwertiger Verarbeitung und einer minimalen Anzahl sichtbarer Schraubverbindungen ausgestattet.

AVEL Terrassendach "Design TP10"

16 mm Polycarbonat
44.2 Verbundsicherheitsglas

Hinweise:

Geeignet für eine Schneelast
<75 kg/m² und eine max. Tiefe von
3500 mm.

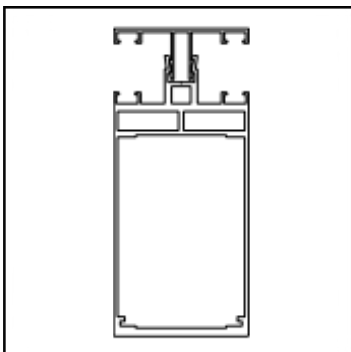


AVEL Terrassendach "Design TP15"

16 mm Polycarbonat
44.2 Verbundsicherheitsglas
55.2 Verbundsicherheitsglas

Hinweise:

Geeignet für eine Schneelast
>75 kg/m² und eine max. Tiefe von
5000mm.

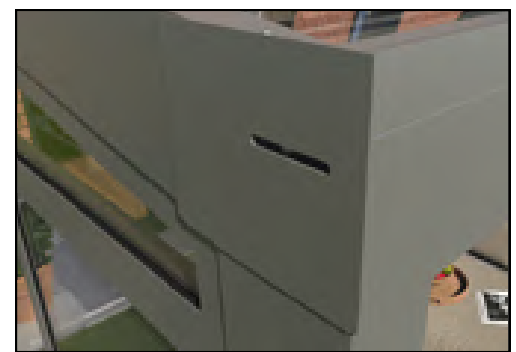
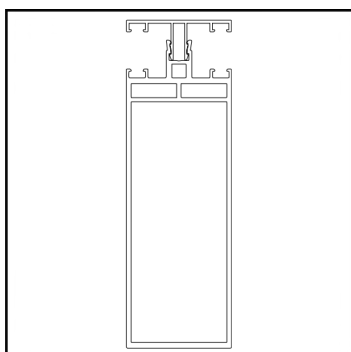


AVEL Terrassendach "Design TP20"

16 mm Polycarbonat
44.2 Verbundsicherheitsglas
55.2 Verbundsicherheitsglas

Hinweise:

Robustes Modell für große
Spannweiten zwischen zwei Pfosten
und eine mögliche Tiefe von bis zu
6000 mm.





Rinnenblende **RUND**



Rinnenblende **GERADE**



Rinnenblende **KLASSISCH**



AVEL | Terrassendächer: Kombi-Rinne

Für eine Spannweite von 6 Metern auf 2 Pfosten

Hinweise:

Mit einer erhöhten Rinne (Statikprofil unter Rinne montiert) kann eine größere Spannweite zwischen zwei Pfosten realisiert werden.

Standardfarben:

- **RAL7016st** (Anthrazitgrau mit Feinstruktur)
- **RAL9006st** (Weißaluminium mit Feinstruktur)
- **RAL9016** (Verkehrsweiß glänzend)
- **RAL7039st** (Quarzgrau mit Feinstruktur)
- **RAL9007st** (Graualuminium mit Feinstruktur)
- **RAL9005st** (Schwarz mit Feinstruktur)
- **DB703st** (Dunkelgrau mit Feinstruktur)



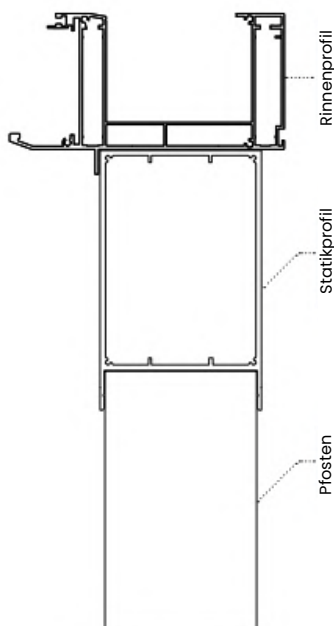
Endkappe Kombi-Rinne (Gerade)

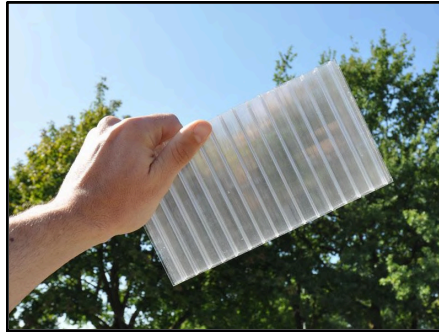


Impression Statikprofil + Rinnenprofil (Kombi-Rinne) in RAL 9005



Querschnitt Statikprofil + Rinnenprofil





Polycarbonat Opal

- Lichtdurchlässigkeit: 55%
- Zurückgehaltene Energie: 46%
- U-Wert: 2,0 W/n²k
- Lärmschutz: 21 dB

Polycarbonat Klar

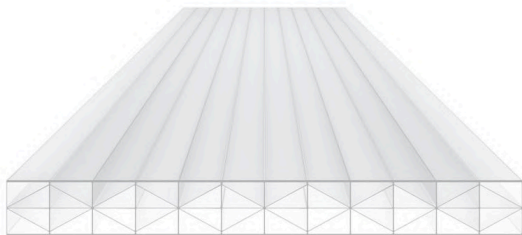
- Lichtdurchlässigkeit: 64%
- Zurückgehaltene Energie: 39%
- U-Wert: 2,0 W/n²k
- Lärmschutz: 21 dB

Polycarbonat REFLEX PEARL

- Lichtdurchlässigkeit: 26%
- Zurückgehaltene Energie: 68%
- U-Wert: 2,1 W/n²k
- Lärmschutz: 21 dB

Top X-Struktur

Unsere Polycarbonatplatten haben eine Top X-Struktur. Diese Struktur bietet eine starke Dachkonstruktion.



AVEL Terrassendach TP15 mit 16mm Polycarbonat REFLEX PEARL



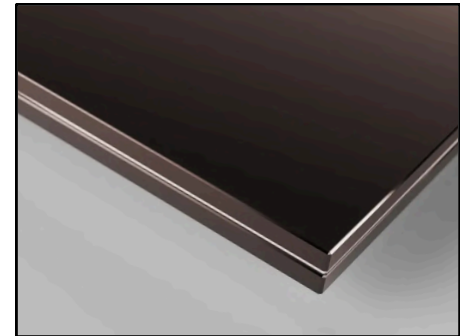
VSG 44.2 Klar

- Stärke: 8,76 mm
- maximale Tiefe: 4000 mm
- maximale Breite: 790 mm



VSG 44.2 Matt

- Stärke: 8,76 mm
- maximale Tiefe: 4000 mm
- maximale Breite: 790 mm

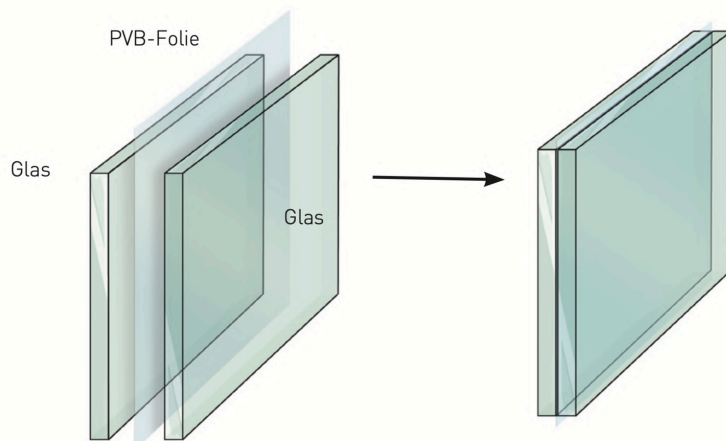


Persol Glas

- Stärke: 8,76 mm
- UV-Schutz: Bietet hohen Schutz vor schädlichen Sonnenstrahlen
- Polarisierung: Optional erhältlich, um Blendungen zu reduzieren und Lichtreflexionen zu minimieren

VSG (Verbund sicherheitsglas)

Eine Folienschicht wird bei VSG-Glas zwischen zwei Glasscheiben eingebracht. Wenn das Glas zerbricht, bleiben die Bruchstücke an der Folie kleben und sorgen für eine hohe Resttragfähigkeit. Das Risiko von Verletzungen durch Glassplitter wird dadurch reduziert. Aus diesem Grund gilt diese Glasart als Sicherheitsglas.



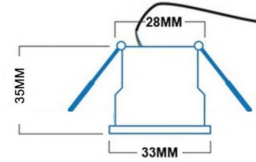
Hinweise:

Unsere Terrassendächer lassen sich ganz einfach mit einer LED-Beleuchtung ausstatten. Sie können selbst bestimmen, wo die LED-Spots angebracht werden. Die Beleuchtungssets sind IP65 zertifiziert.

Lieferumfang:

- Cree LED (dimmbar)
- LED-Spots (3 Watt, warmweiß)
- 5 Meter Kabel pro Spot + Steckverbindungen
- Trafo
- Fernbedienung

LED-Spot im Querschnitt

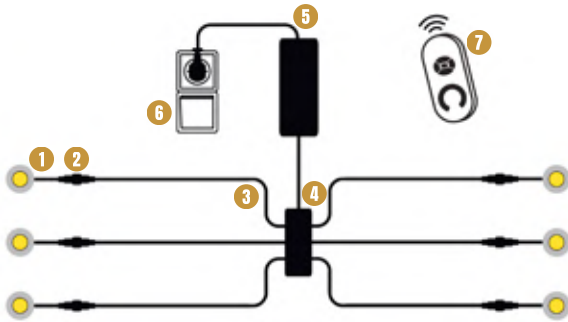


Fernbedienung



LED-Beleuchtung:

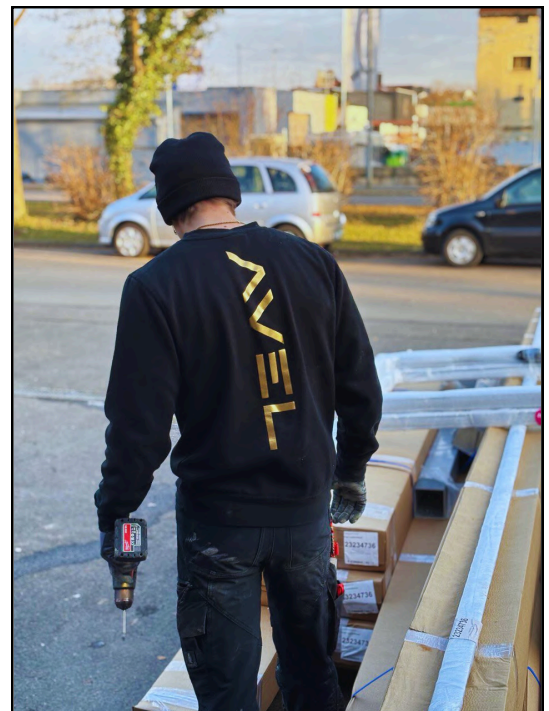
- 1 = Spots (3 Watt und 15 cm Kabel) oder Wandleuchten (2 x 1,5 Watt und 20 cm Kabel)
- 2 = Stecker mit Schraubanschluss
- 3 = 5 Meter Kabel (Spots) oder 7 Meter Kabel (Wandleuchten)
- 4 = Verteiler 12-Steckplätze (1 Meter Kabel)
- 5 = Trafo parallel 36 Watt (60 cm Kabel)
- 6 = 230V Stecker
- 7 = Fernbedienung mit Sensor und Drucktasten (dimmbar 4 Positionen)



LED-Beleuchtung für Terrassenüberdachungen

LED-Set 6 x 3W inkl. Fernbedienung	LED-Set 8 x 3W inkl. Fernbedienung	LED-Set 10 x 3W inkl. Fernbedienung	LED-Set 12 x 3W inkl. Fernbedienung
			-
Verlängerungskabel für LED-Spots	LED Trafo + Verteiler inkl. Fernbedienung	LED-Spot 3 Watt	-







Unsere Profilsysteme für Festelemente ermöglichen es, Ihre Terrassendächer mit einer geschlossenen Seite oder einem Seitenkeil (Dreieck) zu ergänzen. Das Profilsystem **FW300** eignet sich außerdem ideal als Trennwand für die Gestaltung von Innenräumen. Mit unseren Profilsystemen können Sie Ihre Terrasse und Ihren Wohnraum individuell gestalten und an Ihre Bedürfnisse anpassen.

FW200 (auf Maß geliefert)

Festwand 4 x 90-Grad- Winkel

Hinweise:

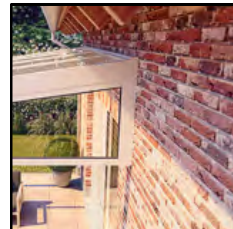
In sämtlichen gewünschten Abmessungen erhältlich. Hauptsächlich als Wand an der Vorderseite des Terrassendachs geeignet, oder unter einem Seitenkeil.



FW300 (auf Maß geliefert)

Feste Wand mit schräger Oberseite .
Mit **FW300** als Keil,
schließen Sie den oberen
Teil einer Seitenwand.

Mit einem **FW300**
als Wand schließen Sie die gesamte
Seitenwand.



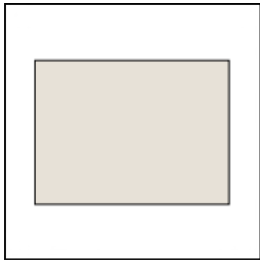
Hinweise:

In sämtlichen gewünschten Abmessungen erhältlich .
Sehr geeignet, um eine Seite - teilweise
oder ganz
- mit einer Glaswand zu versehen.

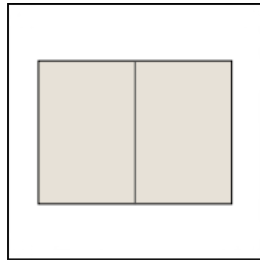
Die folgenden Abbildungen dienen nur als Beispiel. Die Festelemente **FW200** und **FW300** sind flexible und anpassungsfähige Lösungen für Ihre individuellen Projekte.

FW200: Rahmen mit 4 x 90-Grad-Winkel

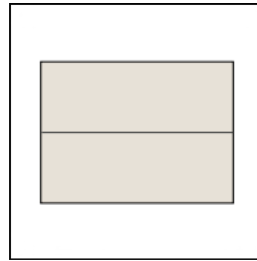
Grundform gerade



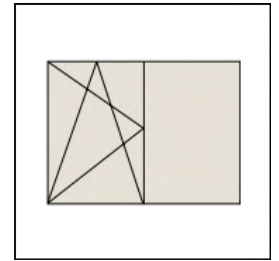
Grundform mit 1 Sprosse (senkrecht)



Grundform mit 1 Sprosse (waagrecht)

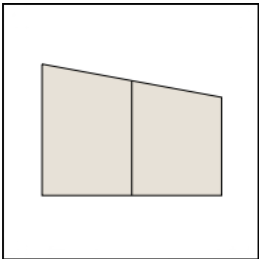


Rahmen mit Dreh-/Kippfenster

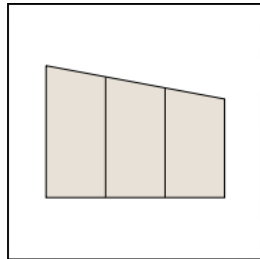


FW300: Rahmen mit einer schrägen Seite

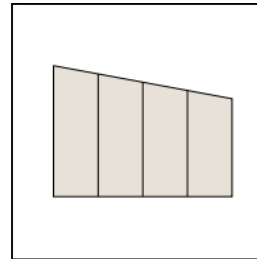
1x schräge Seite mit 2 Feldern



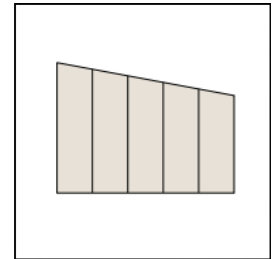
1x schräge Seite mit 3 Feldern



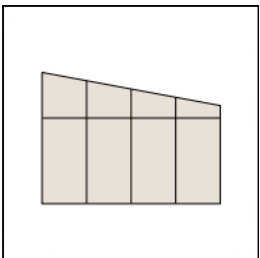
1x schräge Seite mit 4 Feldern



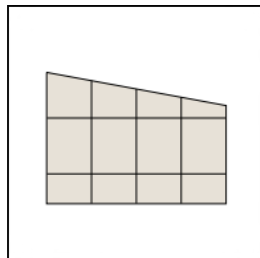
1x schräge Seite mit 5 Feldern



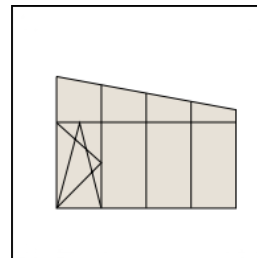
1x schräge Seite mit 1 waagerechte Sprosse



1x schräge Seite mit 2 waagerechten Sprossen



1x schräge Seite mit Dreh-/Kipp-Fenster





Design: FW300 mit zwei senkrechten Sprossen



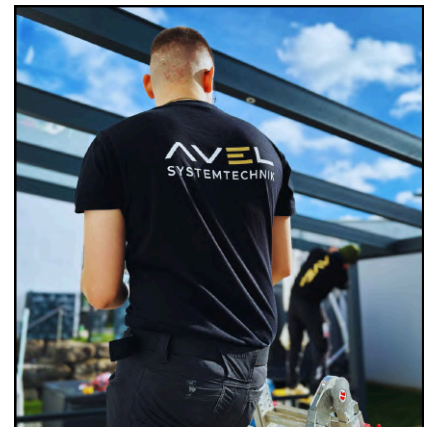
Design: FW200 mit VSG-Glas matt



Design: FW200 mit Dreh-Kipp-Fenster



Design: FW300 als Seitenkeil



Design: FW300 mit 2 senkrechten Sprossen

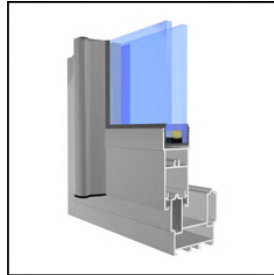


Diese hochwertige Schiebewand verwandelt Ihr Terrassendach in ein echtes Gartenzimmer.

Die Glasscheiben sind in einem Premium-Rahmenprofil aus Aluminium eingefasst. Dieses nicht-thermisch getrennte System ist erhältlich in unseren **7 Standardfarben** und somit passend zur Terrassenüberdachung.

Mitnahmefunktion

Die Glasscheiben sind mit einer Mitnahmefunktion ausgestattet. Das sorgt für optimalen Bedienungskomfort.



Aussen

Zwischenflügel



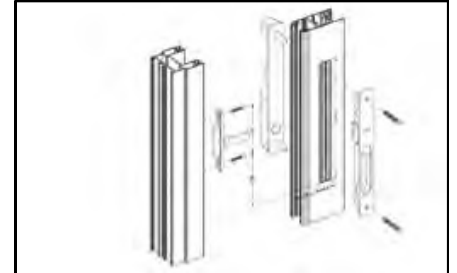
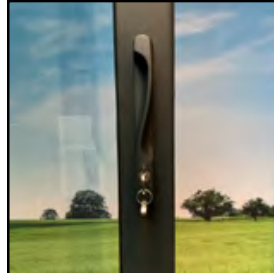
Hauptflügel

Endflügel

Innen

Ein sicheres Gefühl

Diese Schiebewand wird standardmäßig mit einem (abschließbaren) Griff am Haupt- und Endelement geliefert.



Abmessungen

Durch den modularen Aufbau und verschiedene Anschlussprofile, sind viele Einbaumöglichkeiten und Abmessungen realisierbar.





Mit den rahmenlosen Vollglasschiebewänden **SW450** genießen Sie einen freien Blick nach draußen. Dieses Modell ist in zwei Ausführungen erhältlich: Standard oder Luxus. Die Luxusvariante bietet Ihnen zusätzliche Funktionen wie eine beidseitige Mitnehmerfunktion und einen Hakenverschluss für mehr Komfort und Sicherheit.

Komplette Symmetrie

Die gehärteten Glasscheiben werden maßgeschneidert auf die Bestellgröße immer symmetrisch geliefert.



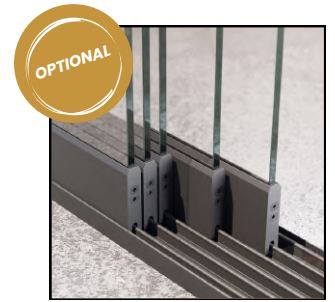
Griffmuschel

Diese Griffmuschel wird auf Standard-Griffhöhe in das Glas eingesetzt.



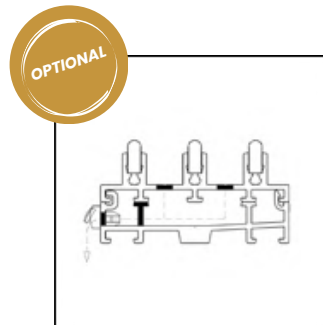
Laufwagen mit Mitnehmerfunktion

Die Mitnehmer sorgen dafür, dass sich die Elemente einander beim Öffnen bzw. Schließen „mitnehmen“.



Flache oder hohe Bodenschiene

Dieses Schiebewandssystem ist mit flacher oder hoher Bodenschiene erhältlich. Die hohe Bodenschiene hat eine integrierte Entwässerung.



Laufwagen mit Hakenverschluss

Die äußeren Elemente können mit einem Hakenverschluss versehen werden, so dass beide geöffnet werden können.



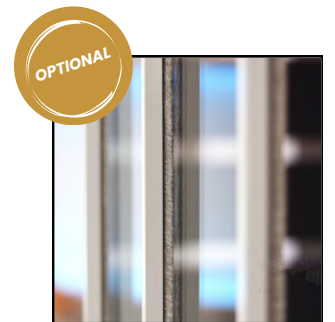
Seitliche Führungsschiene

Dieses Profil sorgt dafür, dass das Schiebeelement versenkt an der Wand oder dem Pfosten abschließt und dient nicht nur als Abdichtung gegen Luftzug, sondern auch der optischen Gestaltung.

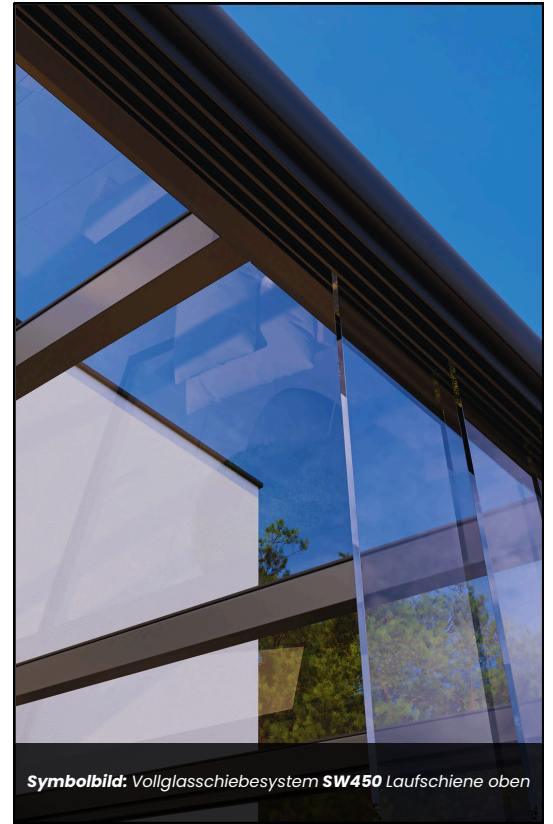


Staubleiste

Diese Staubleiste dient als Abdichtung gegen Zugluft und Staub zwischen den einzelnen Schiebeelementen.









Unser Sortiment umfasst Kassettenmarkisen, Unterglasmarkisen, Aufdachmarkisen und Plissees. Eine Kassettenmarkise ist die perfekte Lösung für Terrasse oder Balkon und verbindet ein elegantes Design mit einem hohen Maß an Komfort. Ein Plissee ist zwischen den Sparren der Terrassenüberdachung montiert und reguliert den Lichteinfall und die Wirkung der Sonnenstrahlen.

Sonnenschutz | LEINER FINO

Kassettenmarkise für Terrasse oder Balkon.



Sonnenschutz | LEINER UG 200/ UG 350 SZ

Unterglasmarkise



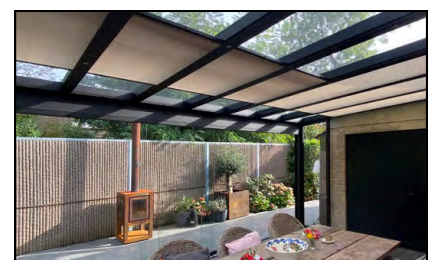
Sonnenschutz | LEINER WGB 350/ WGB 350 SZ

Aufdachmarkise



Sonnenschutz | Plissee

Das Plissee-System ist ein einzigartiges Sonnenschutzsystem, das speziell für Überdachungen entwickelt wurde.



Kassettenmarkise LEINER FINO

Die **FINO** besticht durch ihr formschönes, elegantes Design und die kompakte Bauweise. Formschöne Seitenlager aus gehärtetem Aluminium zeigen Stärke und Stabilität. Hierdurch ist es möglich, die **FINO** auch in sehr großen Mäßen zu fertigen. Unaufdringlich und zeitlos schön fügt sich die **FINO** in das Terrassen- und Balkonambiente ein. Egal, von welcher Seite man die kleine Kassette betrachtet, sie ist immer einen Blick wert.



Hinweise:

Die ideale, kompakte Kassettenmarkise mit Kurbelantrieb oder Elektromotor. Standardmäßig mit Elektromotor geliefert.

Tuchdesign:

- Tempotest Starlight

Standardfarben:

- **RAL7016st** (Anthrazit mit Feinstruktur)
- **RAL9006st** (Weißaluminium mit Feinstruktur)
- **RAL9007st** (Graualuminium mit Feinstruktur)
- **RAL9005st** (Schwarz mit Feinstruktur)
- **RAL9016** (Verkehrsweiß glänzend)



Unterglasmarkise UG 200/ UG 350 SZ

Die Unterglasmarkise **UG 200/ UG 350 SZ** wird unter ein Terrassen- oder Wintergardendach montiert. Dort verbreitet sie nicht nur angenehmen Schatten, sondern auch eine wohnliche Atmosphäre. Eine Torsionsfeder sorgt für eine gleichmäßige Spannung des Tuches – selbst bei nicht komplett ausgefahrener Anlage. Auf Wunsch ist die Unterglasmarkise auch mit einem Kurbelantrieb lieferbar. Besonders komfortabel funktioniert das Ein- und Ausfahren jedoch mit einem Funkmotor und einer Fernbedienung.



Hinweise:

Die ideal kompakte Unterglasmarkise Standardmäßig mit Elektromotor geliefert.

Tuchdesign:

- Tempotest Starlight

Standardfarben:

- **RAL7016st** (Anthrazit mit Feinstruktur)
- **RAL9006st** (Weißaluminium mit Feinstruktur)
- **RAL9007st** (Graualuminium mit Feinstruktur)
- **RAL9005st** (Schwarz mit Feinstruktur)
- **RAL9016** (Verkehrsweiß glänzend)



Aufdachmarkise WGB 350/ WGB 350 SZ

Die Wintergartenbeschattung **WGB 350/SZ** bietet eine effektive Lösung, um die Überhitzung von Glaskonstruktionen im Sommer zu verhindern. Diese Beschattung ermöglicht ein angenehmes Klima ohne den Einsatz energieintensiver Kühltechnik. Entwickelt für hohe Belastbarkeit und Windstabilität, sorgt sie durch eine ausgeklügelte Konstruktion und hochwertige Materialien für eine langfristige Nutzung, auch in windreichen Gegenden.



Hinweise:

Die ideal kompakte Aufdachmarkise Standardmäßig mit Elektromotor geliefert.

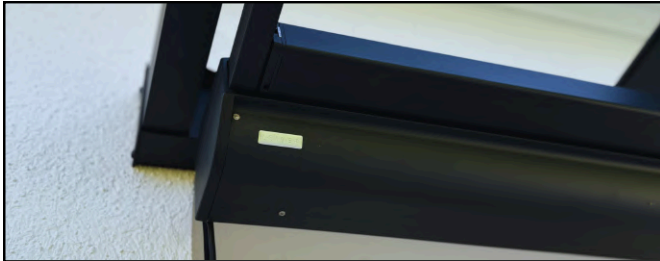
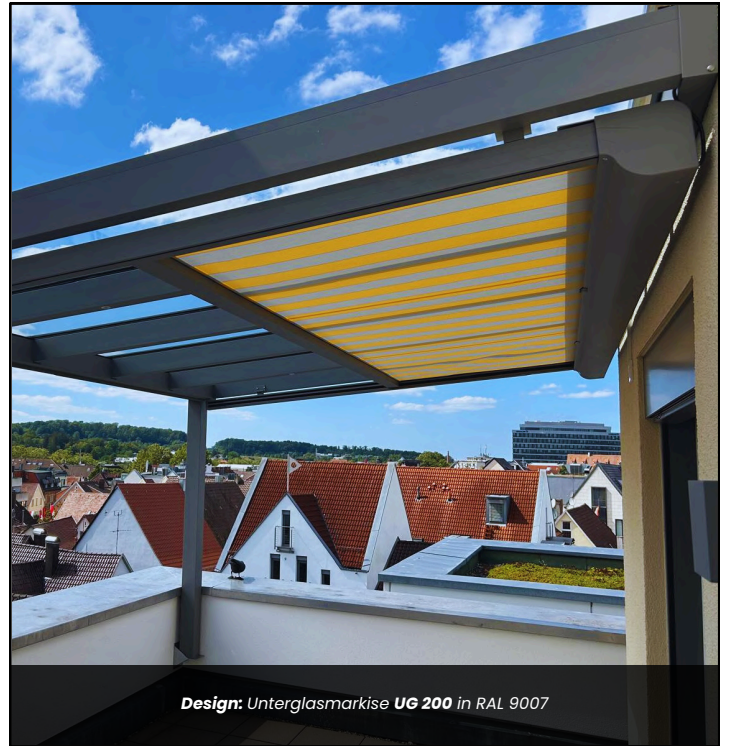
Tuchdesign:

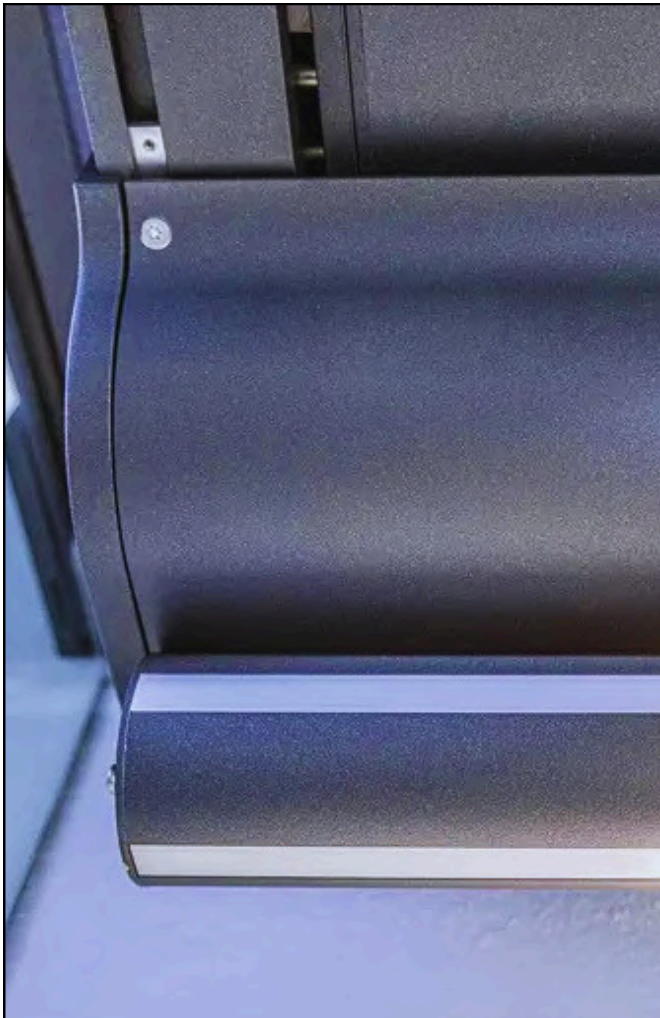
- Tempotest Starlight

Standardfarben:

- **RAL7016st** (Anthrazit mit Feinstruktur)
- **RAL9006st** (Weißaluminium mit Feinstruktur)
- **RAL9007st** (Graualuminium mit Feinstruktur)
- **RAL9005st** (Schwarz mit Feinstruktur)
- **RAL9016** (Verkehrsweiß glänzend)









Hinweise:

Die Plissees sind speziell entwickelt für Terrassenüberdachungen. Das System wird zwischen den Sparren montiert und jedes Feld kann mit dem mitgelieferten Bedienstab manuell und separat geführt werden. Geschlossen, offen oder teilweise offen - Damit lässt sich der Lichteinfall auf der Terrasse regulieren.

Standardfarben:

Die Aluminiumprofile sind in der gleichen Farbe wie die **AVEL** Terrassendächer erhältlich:

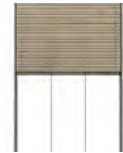
- **RAL7016st** (Anthrazitgrau mit Feinstruktur)
- **RAL9006st** (Weißaluminium mit Feinstruktur)
- **RAL9016** (Verkehrsweiß glänzend)
- **RAL7039st** (Quarzgrau mit Feinstruktur)
- **RAL9007st** (Graualuminium mit Feinstruktur)
- **RAL9005st** (Schwarz mit Feinstruktur)
- **DB703st** (Dunkelgrau mit Feinstruktur)



Breite 600 bis 800 mm
(1 sichtbare Führungskordel)



Breite 801 bis 1000 mm
(2 sichtbare Führungskordeln)



Abmessungen:

Unsere Plissees können in zwei Breiten bestellt werden: von 600 bis 800 mm und von 801 bis 1000 mm. Bei einer Breite bis 800 mm wird in der Mitte eine sichtbare Kordel verwendet, bei einer Breite zwischen 801 und 1000 mm sind es zwei. Die maximale Länge der Plissees beträgt 5000 mm.

Bedienungsoptionen:

Die Sonnenschutzelemente werden von Hand bedient und können von vorne nach hinten und von hinten nach vorne geöffnet und geschlossen werden.



Stoff:

Der hochwertige Plissee-Stoff unseres Systems ist halbtransparent und bietet eine gleichmäßige und elegante Lichtoptik. Der Stoff ist in sechs Farben erhältlich und den Außenbereich geeignet. Die reflektierende Seite des Stoffes (Oberseite) hat eine Sonnenschutzfunktion.

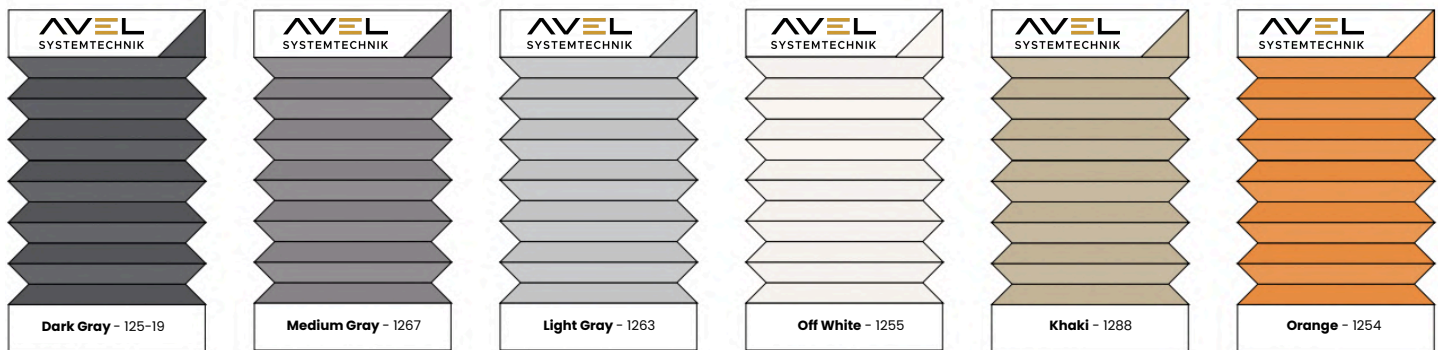
Maße:

Die Plissees können auf zwei Arten bestellt werden:

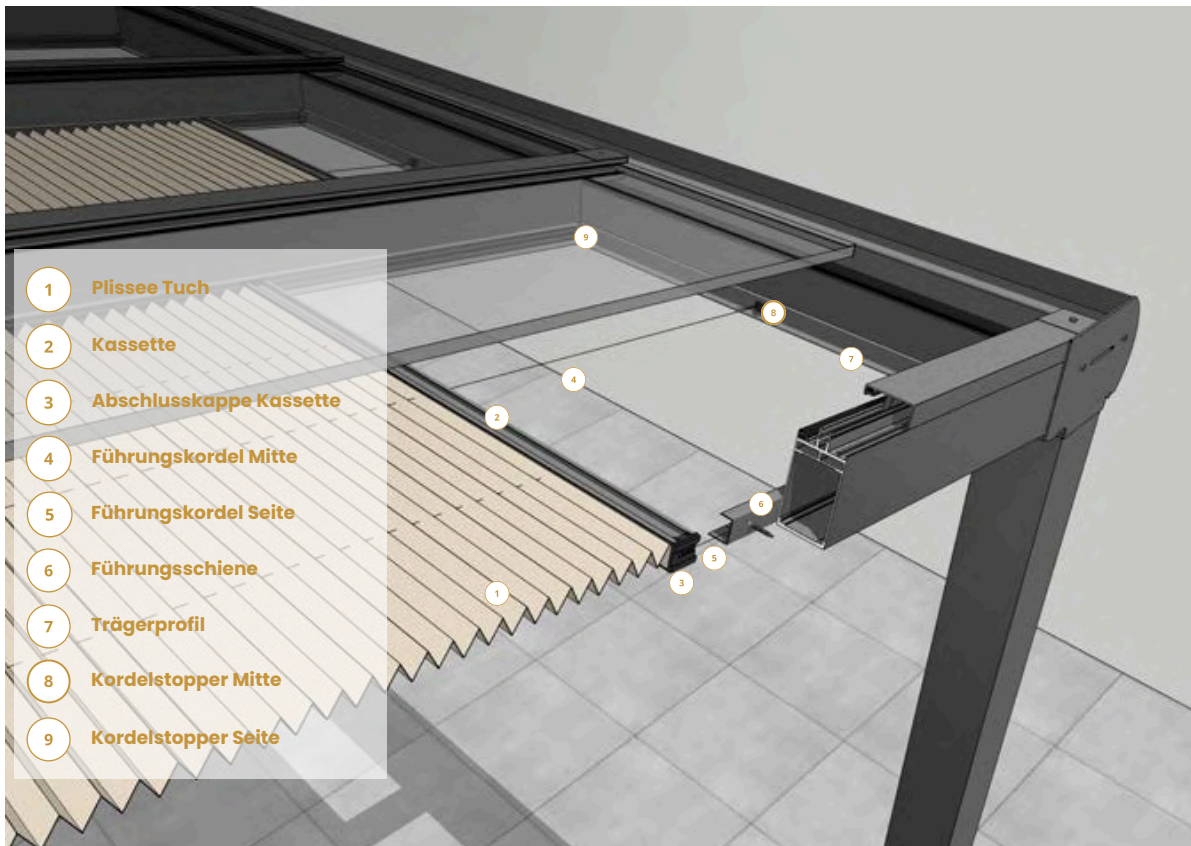
Option 01: für eine bestehende (bereits montierte) Überdachung
Mit dieser Option muss jedes Feld (Breite und Tiefe zwischen den Sparren) gemessen werden.

Option 02: für eine noch zu montierende Überdachung
Bei dieser Option bestellen Sie das Plissee als Zusatzprodukt zur Terrassenüberdachung.

Material: 100% PES / **Gewicht:** 86 gr/m² / **Materialstärke:** 0.16 mm



Querschnitt Plissee - Sonnenschutzsystem





Design: Plissee PL15 im vollständig geschlossenen Zustand



Symbolbild: Montage Plissee PL15



Design: Plissee PL15 in Nahaufnahme



Design: Plissee PL15 stufenweise geöffnet



Hinweise:

Modulares Profilsystem für wartungsarme Grundstückabtrennungen, Trennwände und Zäune. Einfach selbst zu verarbeiten.

Standardfarben:

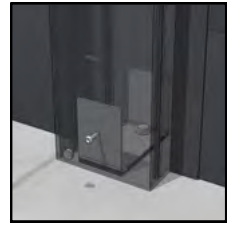
Die Aluminiumprofile sind in der gleichen Farbe wie die **AVEL** Terrassendächer erhältlich:

- **RAL7016st** (Anthrazitgrau mit Feinstruktur)
- **RAL9006st** (Weißaluminium mit Feinstruktur)
- **RAL9016** (Verkehrsweiß glänzend)
- **RAL7039st** (Quarzgrau mit Feinstruktur)
- **RAL9007st** (Graualuminium mit Feinstruktur)
- **RAL9005st** (Schwarz mit Feinstruktur)
- **DB703st** (Dunkelgrau mit Feinstruktur)



Montage Pfosten

Die Pfosten werden mit einem L- oder U-Profil auf einem stabilen Untergrund befestigt. Die Pfosten können auch in ein Fundament gegossen werden.



Beispiel Zaun

B = 2000 mm (ohne Pfosten)
H = 1820 mm
Zaunprofil (12x 2000 mm) Abschlussleiste (1x 2000 mm) U-Profil (1x 6000 mm)

Optional

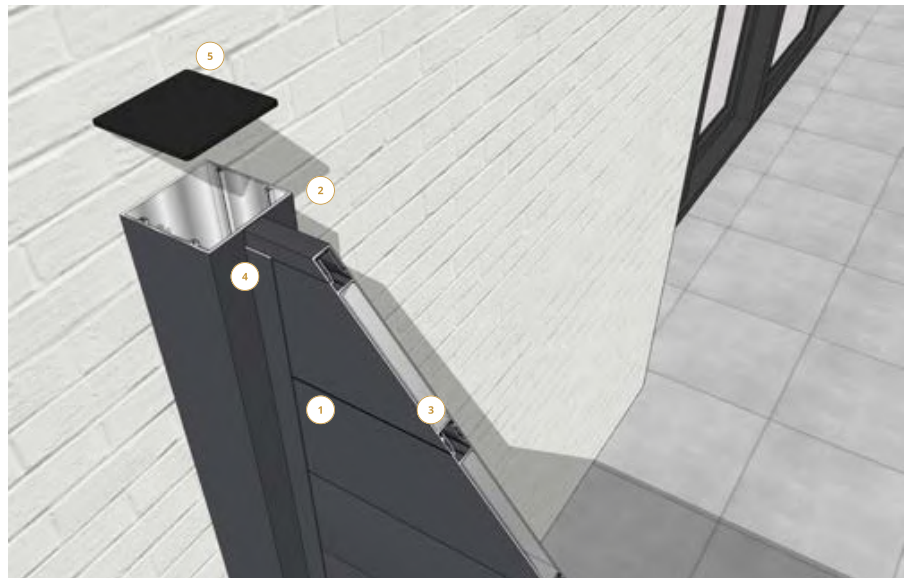
Pfosten 2500 mm (2x 2500 mm)
Endkappe (2x)



Querschnitt Zaun

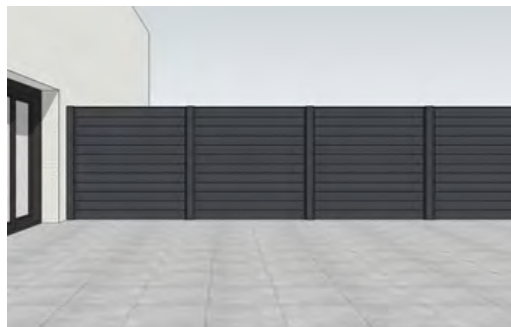
- 1 Alu U-Profil 30/30/30/2
- 2 Abschlussleiste Zaunprofil
- 3 Alu-Zaunprofil
- 4 Pfosten 111x111 mm
- 5 Abdeckkappe 110x110 mm *

*Alternativ kann der Pfosten oben auch mit einer hochwertigen Aluminiumabdeckung verschlossen werden.



Anwendungsbeispiele

Die Möglichkeiten mit diesem System sind endlos. Das System wird am häufigsten für Aluminiumzäune verwendet. Darüber hinaus können Sie den Zaun als Trennwand unter einem **AVEL** Terrassendach **TP15** einbauen.





AVEL





SCAN ME